



**LINHAS DE REVESTIMENTO PARA
PRODUTOS FARMACÊUTICOS**

MÁQUINAS SEGURAS PARA PROCESSOS VALIDADOS

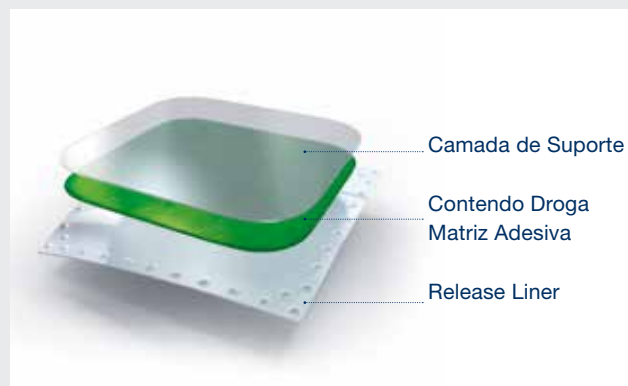
A EMPRESA OLBRICH é o fornecedor chave de linhas de revestimento GMP, destinadas à indústria médica e farmacêutica. É especialista em fabricar máquinas sob medida de acordo com os padrões GMP, GAMP 5 e 21 CFR Parte 11. Além disso, as aplicações de sala limpa fazem parte importante do programa de fabricação.

A confiabilidade do processo de produção e a limpeza fácil das máquinas são nossa prioridade. Desenvolvemos conceitos personalizados, incluindo as mais recentes soluções de CIP (limpeza. no local), que certamente irão convencê-los.

Os produtos dos nossos clientes:

- Sistemas transdérmicos e curativos “TDS”
- Sistemas terapêuticos transdérmicos “TTS”
- Filmes orais solúveis “ODF”
- Filmes comestíveis
- Filmes bucais mucoadesivos “MBF”
- Produtos para tratamento de feridas
- Produtos autoadesivos para aplicações médicas
- Bandagens e curativos
- Tratamento de pele
- Membranas para diagnóstico e muitos mais

Matriz monolítica – TTS



Filme bucal de desintegração rápida



ALTA TECNOLOGIA PARA LINHAS DE PRODUÇÃO DE ACORDO COM OS REQUISITOS DE GMP

Produtos farmacêuticos requerem intensivos processos de validação antes que eles possam ser liberados para o mercado.

Essa validação inclui tanto o equipamento como o processo de produção.

Portanto, atendemos à necessidade do mercado por uma confiável máquina de revestimento em escala de laboratório para a validação de pré-produção de produtos e processos. Esta nova linha de máquinas reflete a essência da tecnologia OLBRICH das linhas de médio porte e linhas de tamanho de produções – embora em escala menor.

Conceitos da linha OLBRICH:

- Linhas de revestimento e laminação para sistemas transdérmicos
- Linhas de revestimento para filmes orais
- Linhas de revestimento e laminação para produtos autoadesivos
- Linhas de sala limpa para ataduras e curativos adesivos
- Linhas gerais de revestimento de sala limpa
- Projetos de máquinas modulares para fácil limpeza
- Tecnologia CIP (Cleaning In Place)
- Máquinas projetadas de acordo com os padrões GMP, Gamp 5 e 21 CFR 11

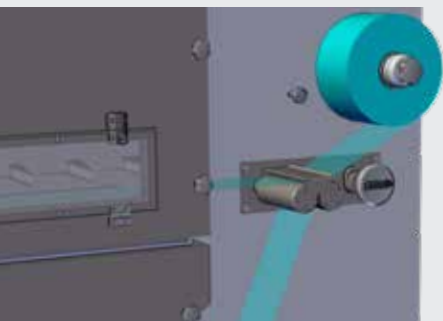
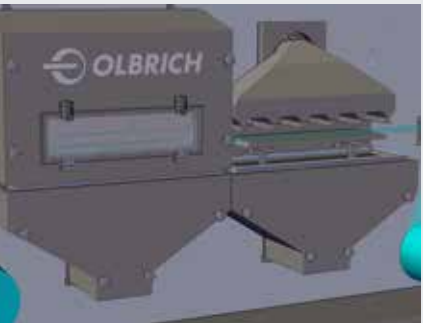
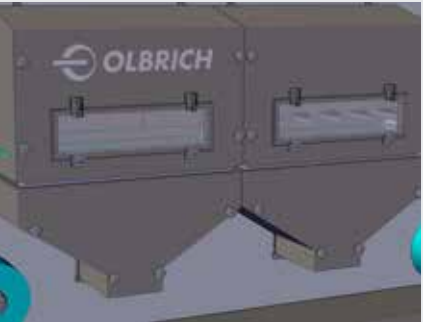
Adesivo transdérmico – TDS / TTS



Filmes finos orais – OTF/ODF



Cortesia de IntelGenx Corp.

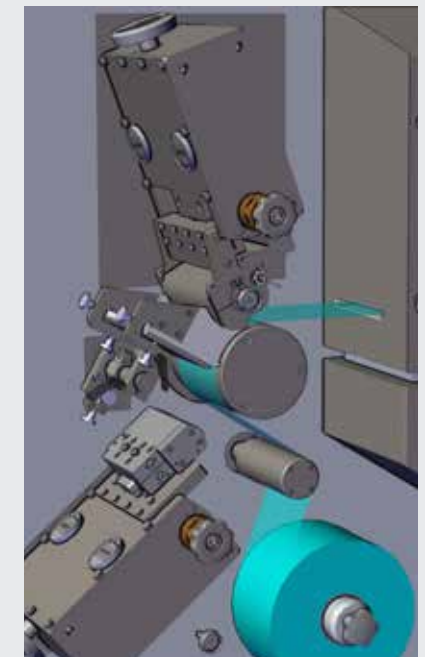


MÁQUINA DE REVESTIMENTO DE GMP MODULAR – “TABLE TOP COATER”

O coater oferece tecnologia OLBRICH comprovada em escala de laboratório: a largura útil do rolo de 180 mm é perfeitamente adequada para larguras de material de aprox. 150 mm. A velocidade varia de 0,05 – 2,0 m/min. Tecnologia de revestimento de grau farmacêutico para produtos TTS e ODF e muitos mais.

Substratos de revestimento:	Papel, PET e outros materiais não elásticos
Revestimentos:	À base de água
Opção:	Revestimentos à base de solvente requerem upgrade
Métodos de revestimento:	Vários sistemas podem ser implementados (como a matriz de fenda, comma bar, revestidores de rolo e de faca sobre rolo), as faixas de revestimento típicas, sujeitas às propriedades do líquido, são: <ul style="list-style-type: none">- 30 a 500 g/m² úmido (comma bar)- 5 a 500 g/m² úmido (matriz de fenda)- 50 a 500 (1000) g/m² úmido (faca sobre rolo)
Secagem:	2 Zonas (por exemplo): Placa aquecida na zona 1 e passagem única de ar com recirculação de ar na zona 2
Produtos:	ODF – entrega por dissolução oral da substância ativa de droga TDS – entrega transdérmica de substância ativa de droga (requer unidade de laminação opcional)

Outros produtos são possíveis – favor perguntar nossos especialistas em revestimento.





A máquina consiste principalmente em:

- Desbobinador de estação única (tubetes de 3", diâmetro máx. 250 mm)
- Sistema de revestimento com "comma bar"
- Sistema de revestimento com matriz de fenda
- Secador (Configurações: Sistema de Placa de Aquecimento, secagem de ar de passagem única, circulação de ar, rolos não acionados)
- Desbobinador de estação única (laminação, tubetes de 3", diâmetro máx. 250 mm)
- Estação de laminação
- Rebobinador de estação única (Produto, tubete de 3", diâmetro máx. 250 mm)
- Drive e Controle Sistema Siemens
- HMI integrado: Siemens KTP700

Os componentes em contato com os produtos são de:

- Aço inoxidável 316L/Ti
- Aço cromado
- Borracha ou plásticos aprovados pela FDA
- Alumínio tratado eletroquimicamente

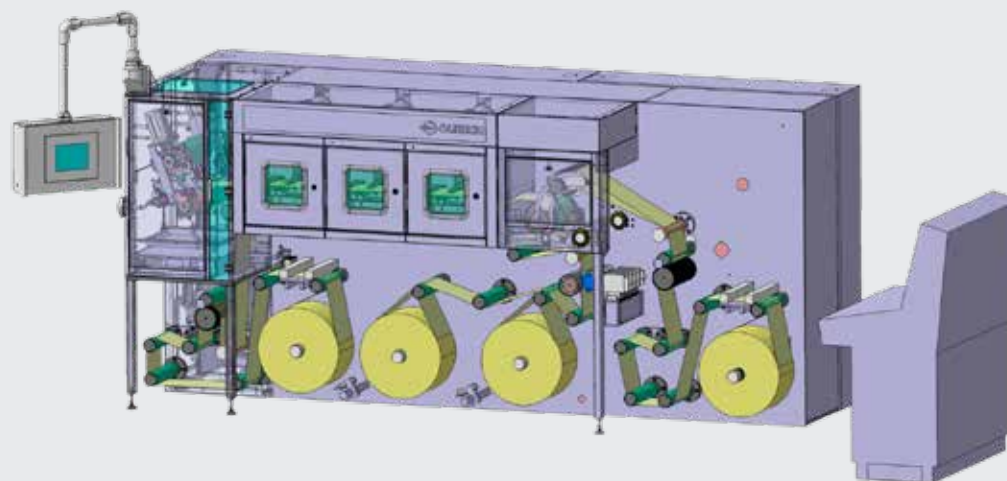


LINHA DE REVESTIMENTO DE GMP – “TAMANHO MÉDIO”

A linha de médio porte da OLBRICH fecha com sucesso a lacuna entre revestidores de mesa de tamanho pequeno e grande linhas de produção. A pré-validação será possível para o benefício de nossos clientes e para acelerar o tempo de liberação ao mercado.

A linha é projetada de acordo com as diretrizes GMP, a classe de sala limpa é “D”. Uma configuração individual de a linha está prevista e vários módulos prontos estão acessível:

Desenroladores e bobinadores para bobinas de até 60 kg, diâmetro do rolo de 500 mm, guia de borda automática. Revestidor de rolo com proteção EEx opcional para revestimento com base a solventes. Outros módulos incluem slot-die ou comma bars. A secadora vem com placas de aquecimentos e bocais de ar. Um módulo de laminação é projetado para os filmes de proteção ou produtos multicamadas. Um cortador opcional também está previsto.



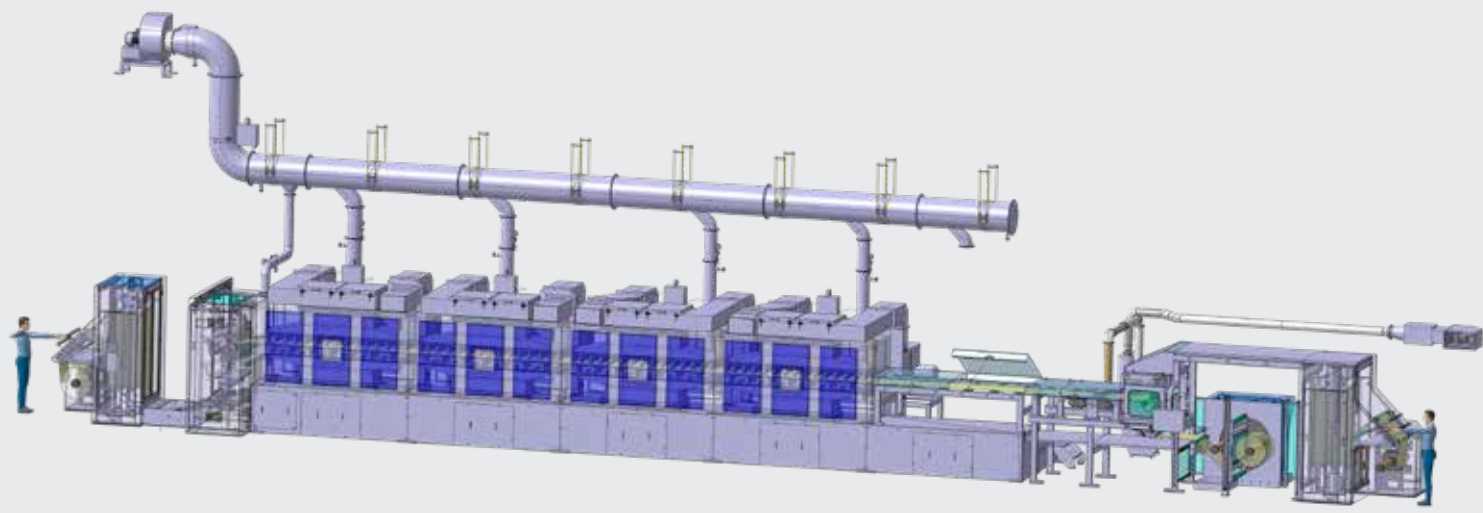
Alta Tecnologia para Linhas de Produção conforme Requisitos GMP.

LINHAS DE REVESTIMENTO DE – “LINHAS DE PRODUÇÃO”

As linhas OLBRICH estão em uso para uma ampla variedade de produtos – tanto para produtos médicos e de saúde como para OTC e farmácia de prescrição. Muitas de nossas linhas cobrem o segmento do volume médio de produção.

Larguras de trabalho de 400 mm a 1.000 mm permitem uma produção eficiente. Os tempos de produção e os ciclos de limpeza são mantidos em um equilíbrio ideal.

O limite superior de nossa gama de produtos são as linhas de produção com largura útil de 1.700 mm. Aqui o foco está na alta produção para distribuir os custos por um maior número de mercadorias. Com relação à precisão, segurança operacional e seleção de materiais, essas linhas atendem aos mais altos padrões.





Parceiro de vendas: